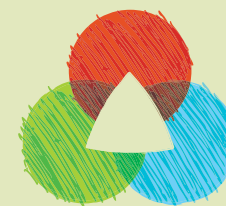


Setembro de 2010

# Mitos e percepções erradas sobre a sustentabilidade do sector.

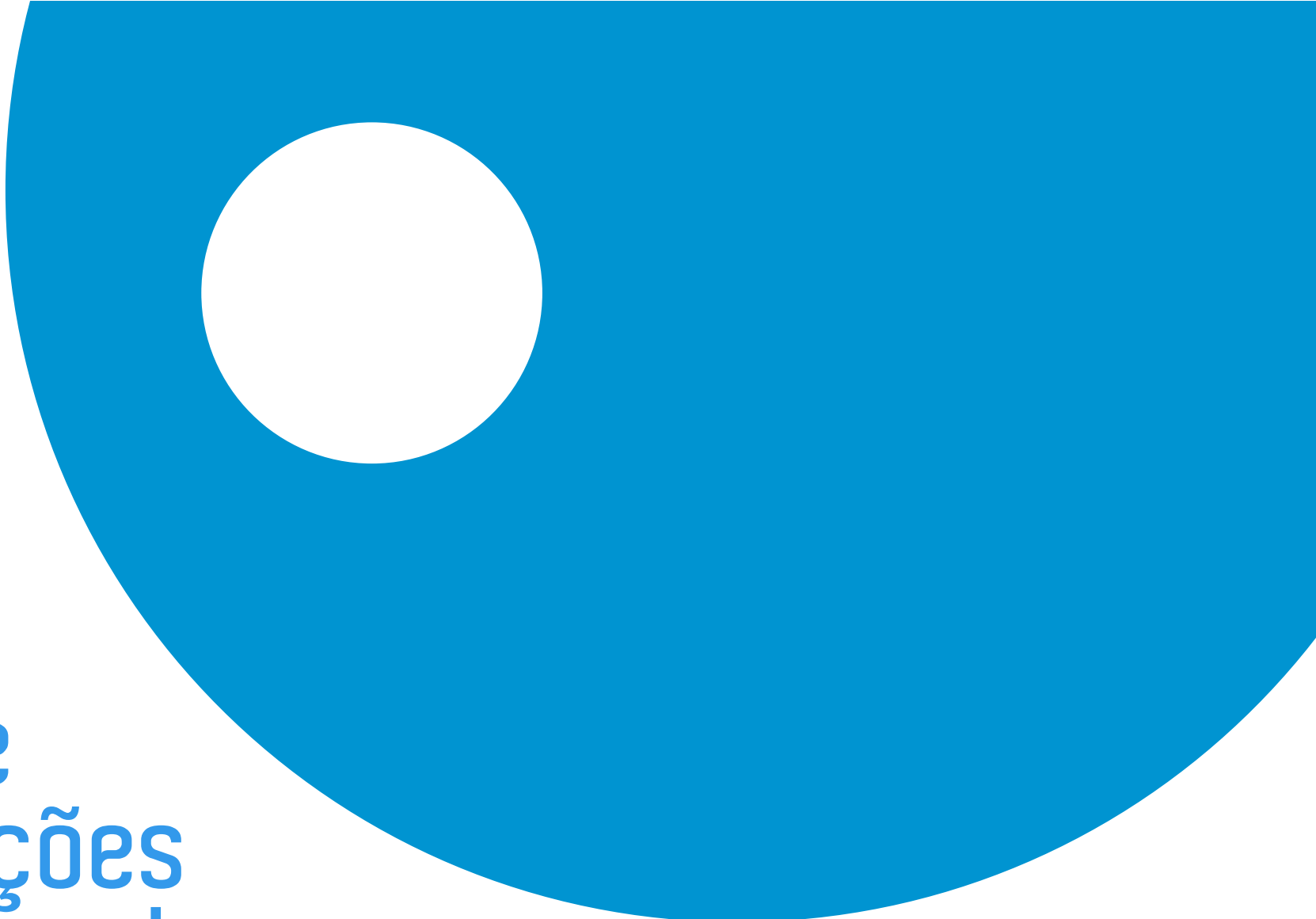
[www.apiam.pt](http://www.apiam.pt)

# APIAM



**GREENFEST**  
Presente para o Futuro





Mitos e  
percepções  
erradas sobre  
a sustentabilidade  
do sector.

**APIAM**  


# Enquadramento

Existem muitas ideias equivocadas sobre a sustentabilidade no sector das Águas Minerais Naturais e de Nascente engarrafadas.

Estas percepções chegam habitualmente à opinião pública através dos órgãos de comunicação social e, mais recentemente, através da social media.

Partem quase sempre de comparações enviesadas e não abordam todos os lados da equação. Em grande parte são fruto da falta de informação e de uma excessiva generalização.



# A Indústria

A indústria das Águas Minerais Naturais e das Águas de Nascente está por natureza associada às preocupações ambientais. Depende da protecção ambiental que garanta a renovação natural deste bem.

A actuação deste sector a nível ambiental não é algo secundário, está no centro da sua actividade.



# Águas Portuguesas

As águas portuguesas são únicas.

|   |  |
|---|--|
| Diversidade geológica de Portugal – cada uma tem um sabor único | Pureza original  |
| Origem subterrânea protegida                                    | Exigente legislação europeia e nacional incide sobre todo o processo, desde a captação até ao consumidor final |

Beber uma água exactamente como ela se encontra na natureza é um privilégio único



# Legislação Portuguesa

As águas minerais naturais e as águas de nascente estão entre os produtos mais regulamentados, à semelhança do que acontece com os alimentos infantis e os produtos dietéticos.

“água considerada bacteriologicamente própria, com características físico-químicas estáveis, de que podem resultar efeitos favoráveis à saúde, e que se distingue da água de beber comum pela sua pureza original e pela sua natureza, caracterizada pelo teor de substâncias minerais, oligoelementos ou outros constituintes”, Decreto-Lei n.º 86/90, de 16 de Março



# Legislação Europeia

“Características essenciais:

- origem subterrânea e protegida;
- pureza bacteriológica original;
- estabilidade dos componentes físico-químicos;
- eventuais efeitos favoráveis à saúde

(...)

Conjunto de exigências:

- a obrigação de engarrafamento no local da nascente;
- a interdição de transporte em cisternas;
- a proibição de todo e qualquer tratamento capaz de alterar as características essenciais da água”

Directiva nº 2009/54/CE

# Valor

## Equação integrada do valor da água engarrafada

Produto alimentar comercializado  
na grande distribuição e canal horeca



Serviço de abastecimento público da água

Protecção dos aquíferos + Emprego + Reflorestação + Investigação

Cuidados com a natureza + Divulgação + Segurança Alimentar

Produção + Embalagens + Reciclagem + Distribuição + Informação

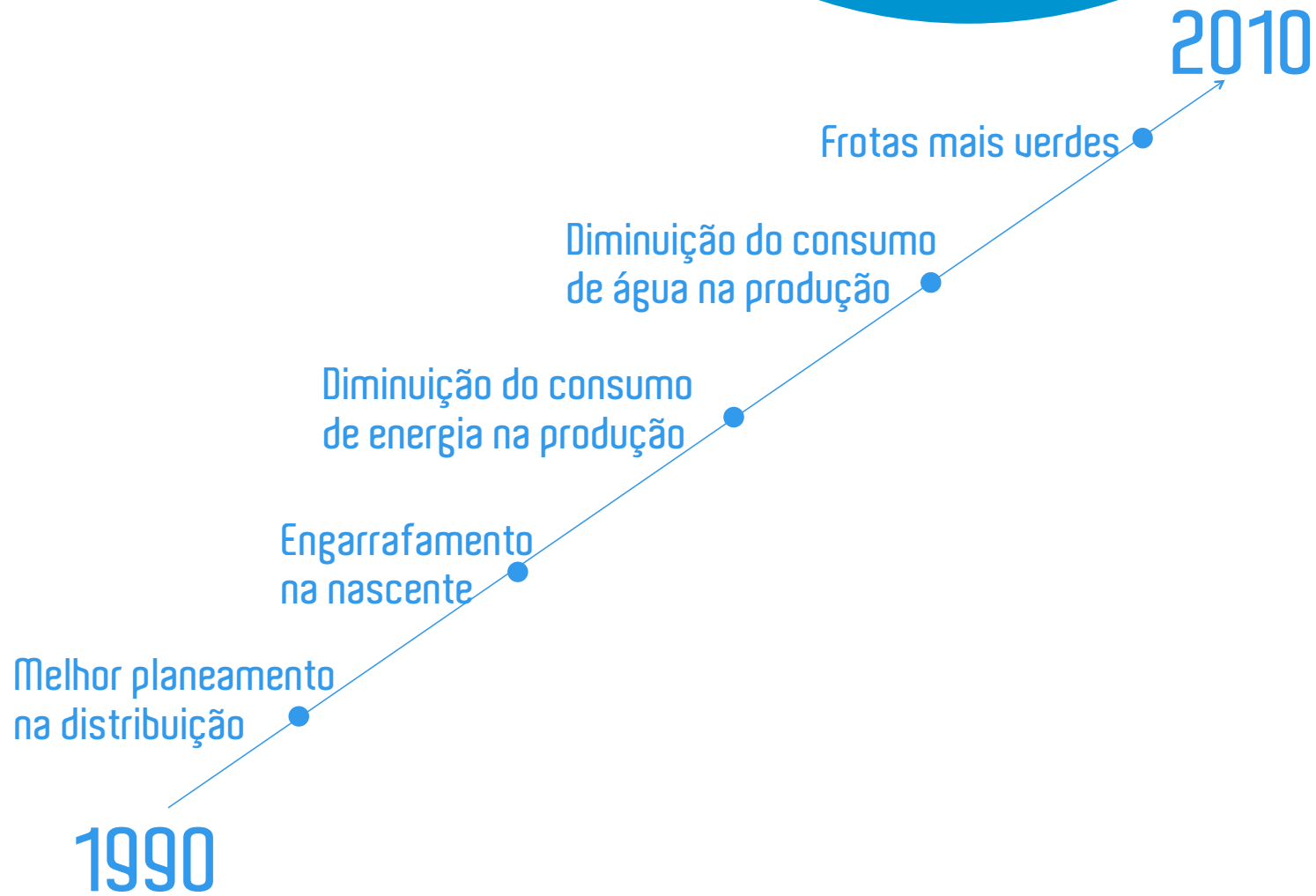


### BEM ÚNICO, PURO, À DISPOSIÇÃO DE TODOS PELO PAÍS INTEIRO





# A Produção Evolução



# Embalagens



## O papel da embalagem

Confere aos alimentos e bebidas e o estatuto de produto alimentar

Garante a pureza e conservação dos bens alimentares

Oferece ao consumidor a informação adequada de cada água

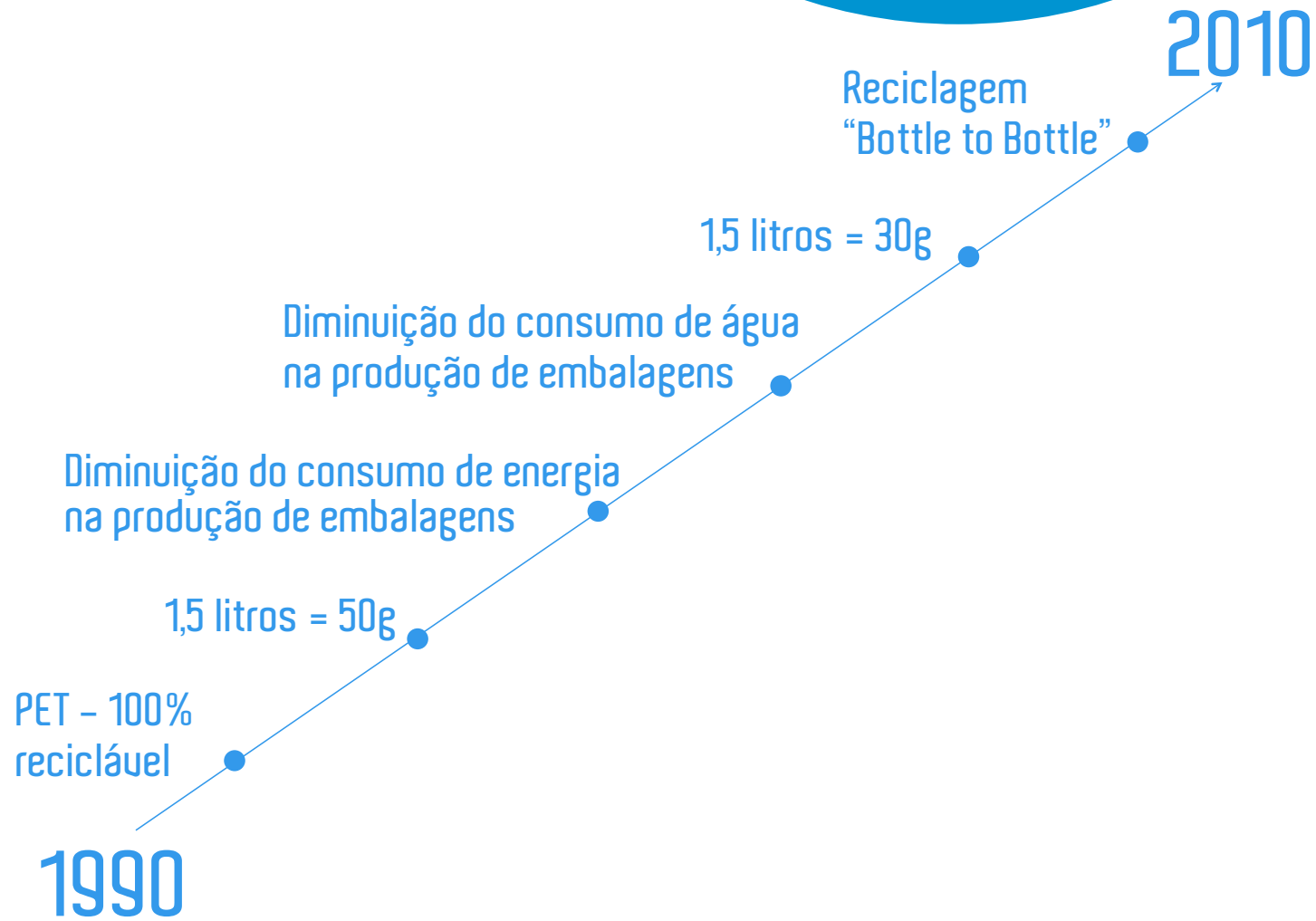
Tem a funcionalidade necessária

Assegura a rastreabilidade do bem

Permite a mobilidade que a vida actual exige

# Embalagens

## Evolução



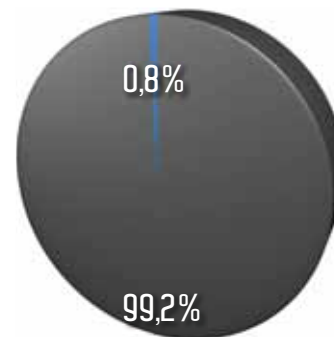
# Embalagens

A quantidade de resíduos provocados por embalagens de plástico utilizadas para o engarrafamento de água é muito reduzida.



● Outros Resíduos  
● Resíduos de Plástico

Produção total de resíduos em Portugal



● Outros Resíduos  
● Resíduos de Plástico

Produção de domésticos resíduos em Portugal

Para além disso, de todas as embalagens, as de água são actualmente uma das mais recicladas.

# As Diferenças

## PT | USA

É que a água da torneira é monitorizada diariamente e, nos EUA, as engarrafadas são testadas uma vez por mês.●

25%  
da água engarrafada  
actualmente é da torneira.

¼ da água engarrafada  
é consumida fora do país de origem,  
contribuindo com o seu transporte,  
para as emissões globais de gases.

## EUA

- Os EUA não tem uma cultura de água natural.
- A água engarrafada nos EUA predominantemente não é água mineral natural ou de nascente (25% tem origem nos serviços de abastecimento público).
- Nos EUA grande parte da água mineral natural ou de nascente vem do estrangeiro.

## PT

- Portugal tem uma cultura secular de águas naturais.
- Em Portugal nenhuma água engarrafada tem origem nos serviços de abastecimento público.
- Em Portugal 99% da água engarrafada é da água mineral natural ou de nascente.
- Em Portugal 99% da água engarrafada tem origem nacional.



# Os Mitos

| Mitos  | Factos  |   |
|--|---|---|
| A Água Mineral Natural e a Água Nascente são submetidas a uma legislação menos rigorosa do que a Água de abastecimento público.                      | As Águas Minerais Naturais e de Nascente estão sujeitas a todas as exigentes regras estabelecidas para os produtos alimentares o que não ocorre relativamente às águas de abastecimento público.  |   |
| A água de abastecimento público tem mais qualidade do que a Água Mineral Natural e a Água de Nascente.   | Água de abastecimento público   | Água Mineral Natural e a Água Nascente  |
|  | Tem diversas origens. 75% tem origem em águas superficiais (albufeiras, rios, etc.)   | Origem subterrânea e protegida.   |
|  | Química e bacteriologicamente tratada. É desinfectada (ex, adição de cloro). Pode conter resíduos de desinfecção e/ou de contaminação.  | Pureza original. Proibição de quaisquer tratamentos químicos Ausência de contaminação.  |
|  | Transporte por rede, a qualidade depende de diferentes factores (material das tubagens, rupturas, etc.).  | Obrigação de engarrafamento no local da nascente. Interdição de transporte em cisternas.  |
|  | Tem uma utilização extremamente diversa. Estima-se que pouco mais de 1% seja para fins alimentares.   | Exclusivamente para fins alimentares.   |
| As embalagens de água são fonte de poluição.   | As embalagens, para além da comodidade e conveniência que proporcionam, reforçam e asseguram a segurança alimentar dos produtos que acondicionam incluindo a higiene e rastreabilidade, sendo igualmente suporte de informação ao consumidor. |   |
|  | Compromisso do sector em evoluir as características ambientais das embalagens e em assegurar que o ciclo de reciclagem se complete.   |   |
|  | A quantidade de resíduos provocados por embalagens de plástico utilizadas para o engarrafamento de água é muito reduzida.   |   |
| A realidade de outros países, nomeadamente os EUA, é comparável com a realidade portuguesa no que se refere à Água Mineral Natural e a Água Nascente | EUA   | Portugal  |
|  | Os EUA não tem uma cultura de água natural.   | Portugal tem uma cultura secular de águas naturais.   |
|  | A água engarrafada nos EUA predominantemente não é água mineral natural ou de nascente (25% tem origem nos serviços de abastecimento público).  | Em Portugal nenhuma água engarrafada tem origem nos serviços de abastecimento público e 99% da água engarrafada é da água mineral natural ou de nascente. |
| Nos EUA grande parte da água mineral natural ou de nascente vem do estrangeiro.  | Em Portugal 99% da água engarrafada tem origem nacional.  |   |
| O preço da água engarrafada é despropósito   | Distinção do Produto comercializado no canal horeca e grande distribuição do Serviço de abastecimento público da água. Equação integrada dos custos e do valor que a água engarrafada implica.  |   |



Obrigado

**APIAM**



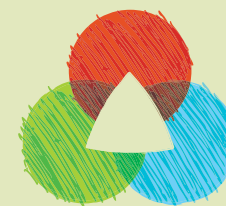


Setembro de 2010

# Mitos e percepções erradas sobre a sustentabilidade do sector.

[www.apiam.pt](http://www.apiam.pt)

# APIAM



**GREENFEST**  
Presente para o Futuro

